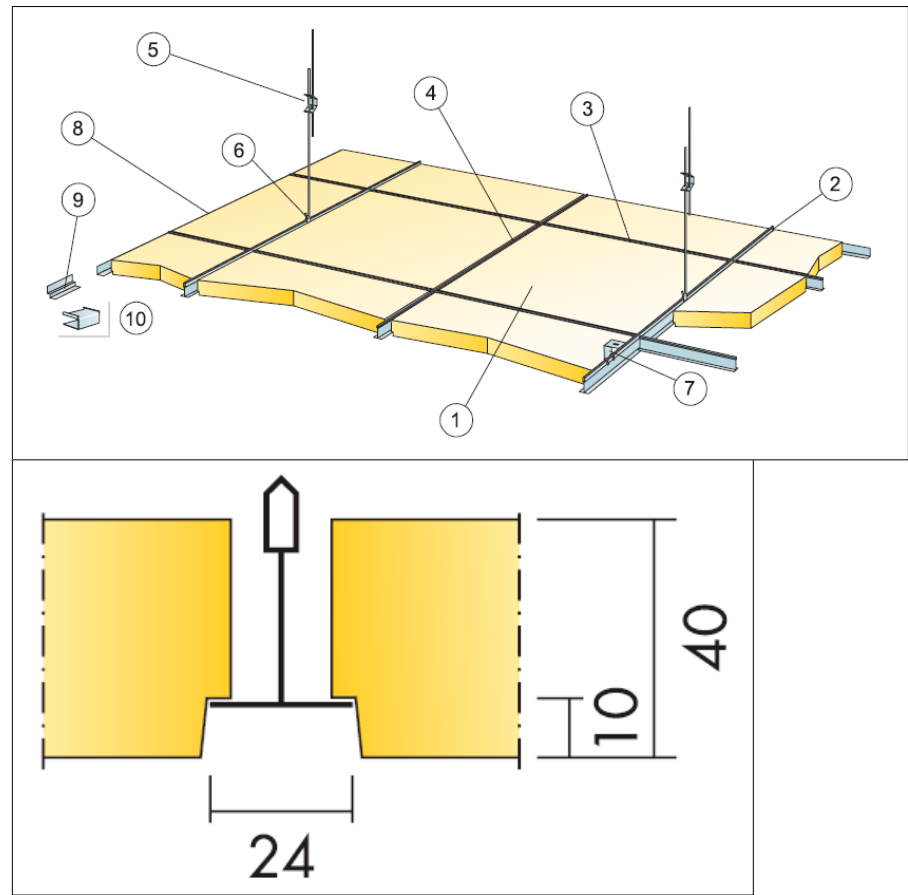
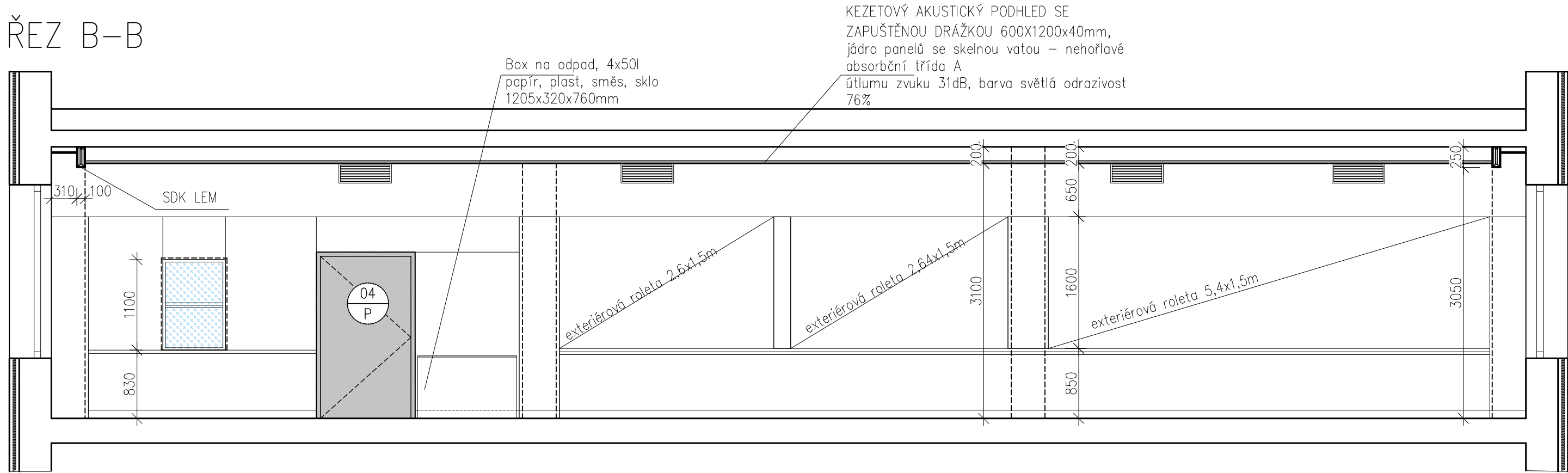
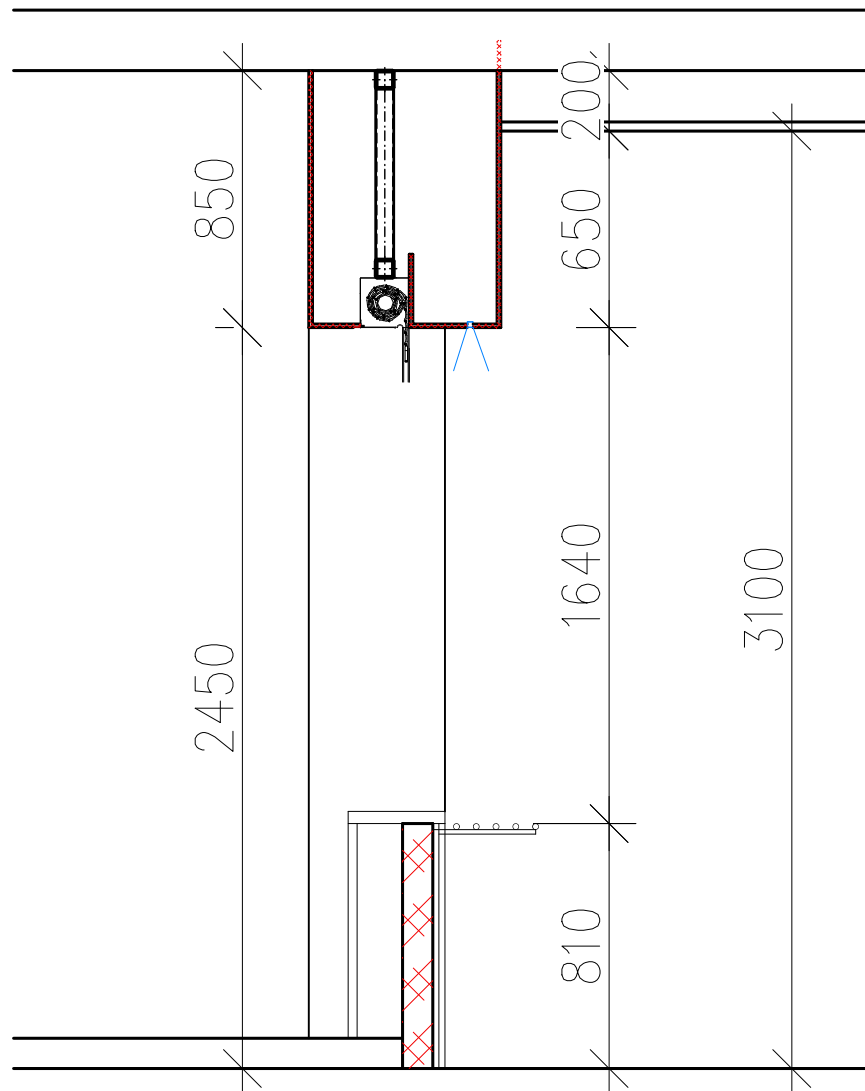


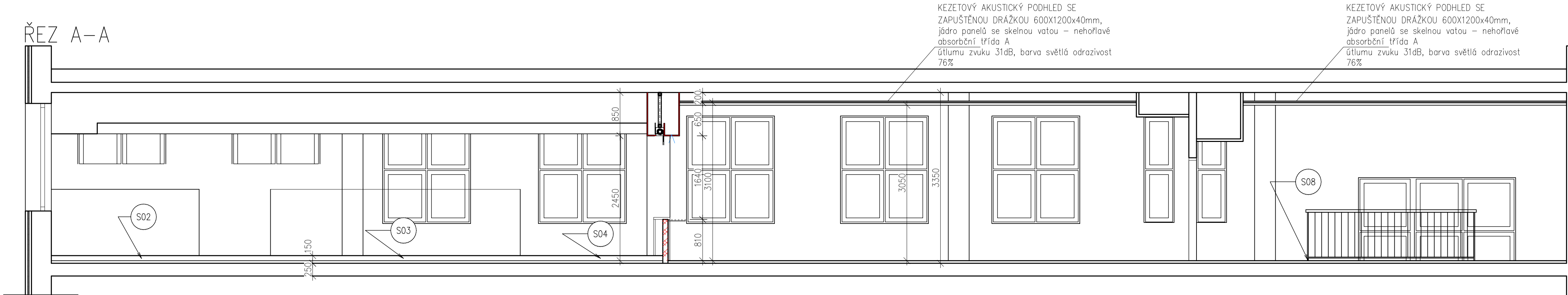
ŘEZ B-B



KEZETOVÝ AKUSTICKÝ PODHLED SE
ZAPUŠTĚNOU DŘÁŽKOU 600X1200x40mm,
jádro panelů se skelnou vatou – nehořlavé
absorbční třída A
útlumu zvuku 31dB, barva světlá odrazivost
76%



ŘEZ A-A

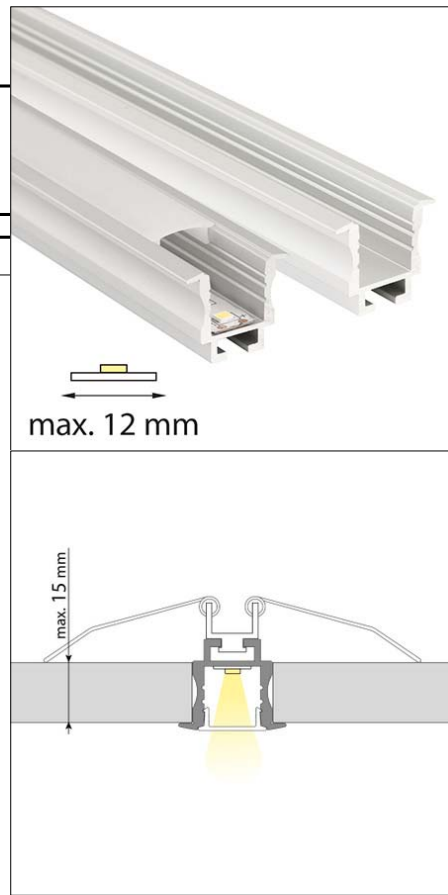


KEZETOVÝ AKUSTICKÝ PODHLED SE
ZAPUŠTĚNOU DŘÁŽKOU 600X1200x40mm,
jádro panelů se skelnou vatou – nehořlavé
absorbční třída A
útlumu zvuku 31dB, barva světlá odrazivost
76%

KEZETOVÝ AKUSTICKÝ PODHLED SE
ZAPUŠTĚNOU DŘÁŽKOU 600X1200x40mm,
jádro panelů se skelnou vatou – nehořlavé
absorbční třída A
útlumu zvuku 31dB, barva světlá odrazivost
76%

POZNÁMKA:
BUDOU PROVEDENY POLOPŘÍČKY V KUCHYNI
BUDOU PROVEDENY KERAMICKÉ OBKLADY V KUCHYNI
PO STROP
BUDE PROVEDENA NOVÁ POLYKOVÁ PODLAHOVÁ
KRYTINA A VPUSTI V KUCHYNI
PŘI INSTALACI NUTNO POSTUPOVAT DLE POKYNŮ
VÝROBCE
BUDE PROVEDENA VYNÁŠECÍ KONSTRUKCE PRO
OSAZENÍ ELEKTRICKÝCH HLINÍKOVÝCH ROLET –
JACKEL 60X60X3MM SVĚŠENO ZE STROPU
BUDE PROVEDEN NOVÝ VÝDEJNÍ PORTÁL
V ŽÁZEMÍ BUDE PROVEDENA VYROVNÁVACÍ RAMPA S
NOVOU POVLAKOVOU KRYTINOU
V JIDELNĚ A PŘEDSÁLI BUDE PROVEDEN NOVÝ
AKSTICKÝ STROP Z MINERÁLNÍCH KAZET 120X60CM
SE VSAZENÝMI SVÍTLIDLY
BUDOU OSAZENA NOVÁ KŘIDLA DVEŘÍ DLE
SPECIFIKACE
VEŠKERÉ ROZMĚRY NUTNO OVĚŘIT NA STAVBĚ.
VEŠKERÉ NEJASNOSTI NUTNO KONZULTOVAT S
PROJEKTANTEM PŘED ZAPOČETÍM PRACÍ

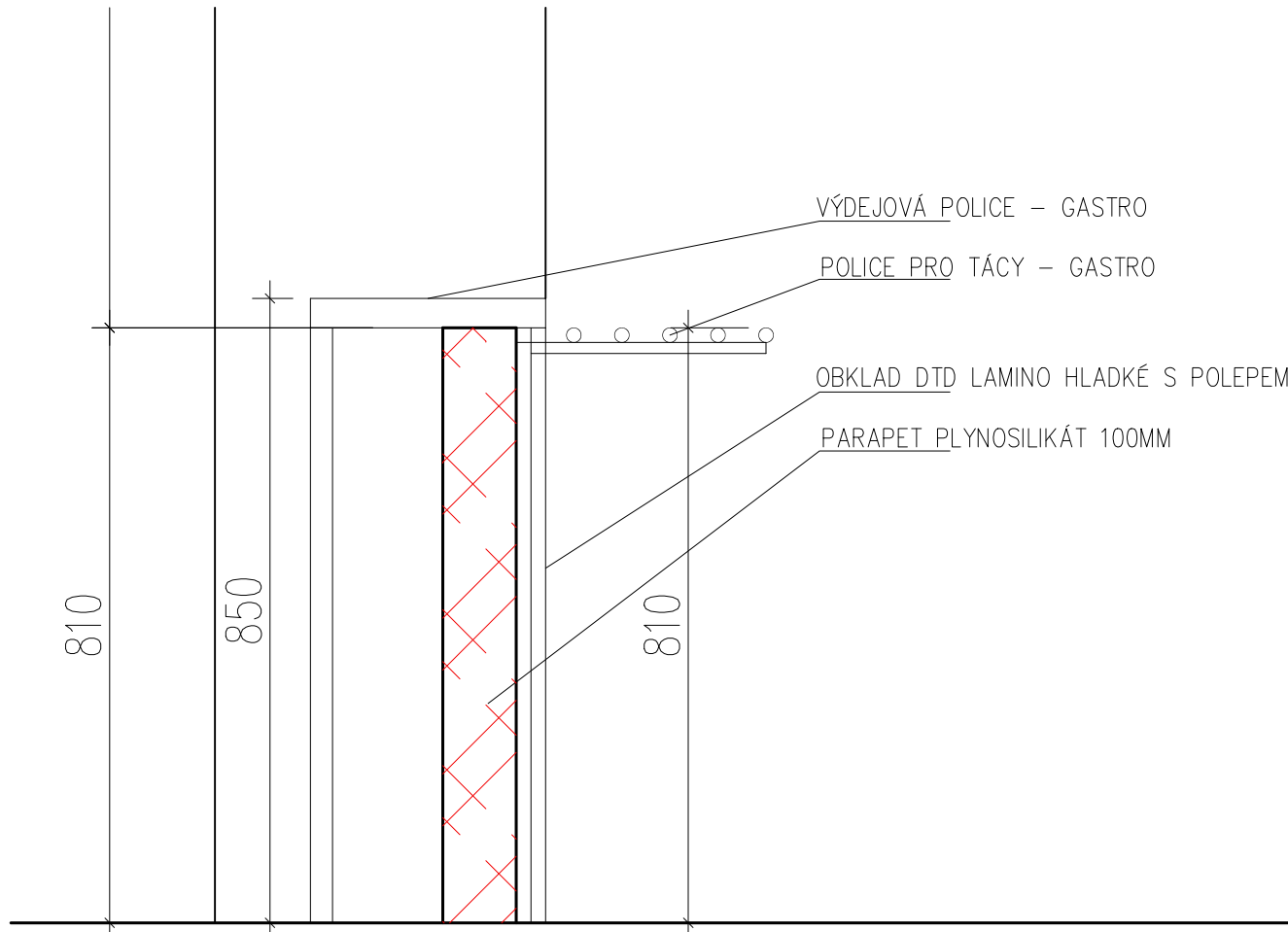
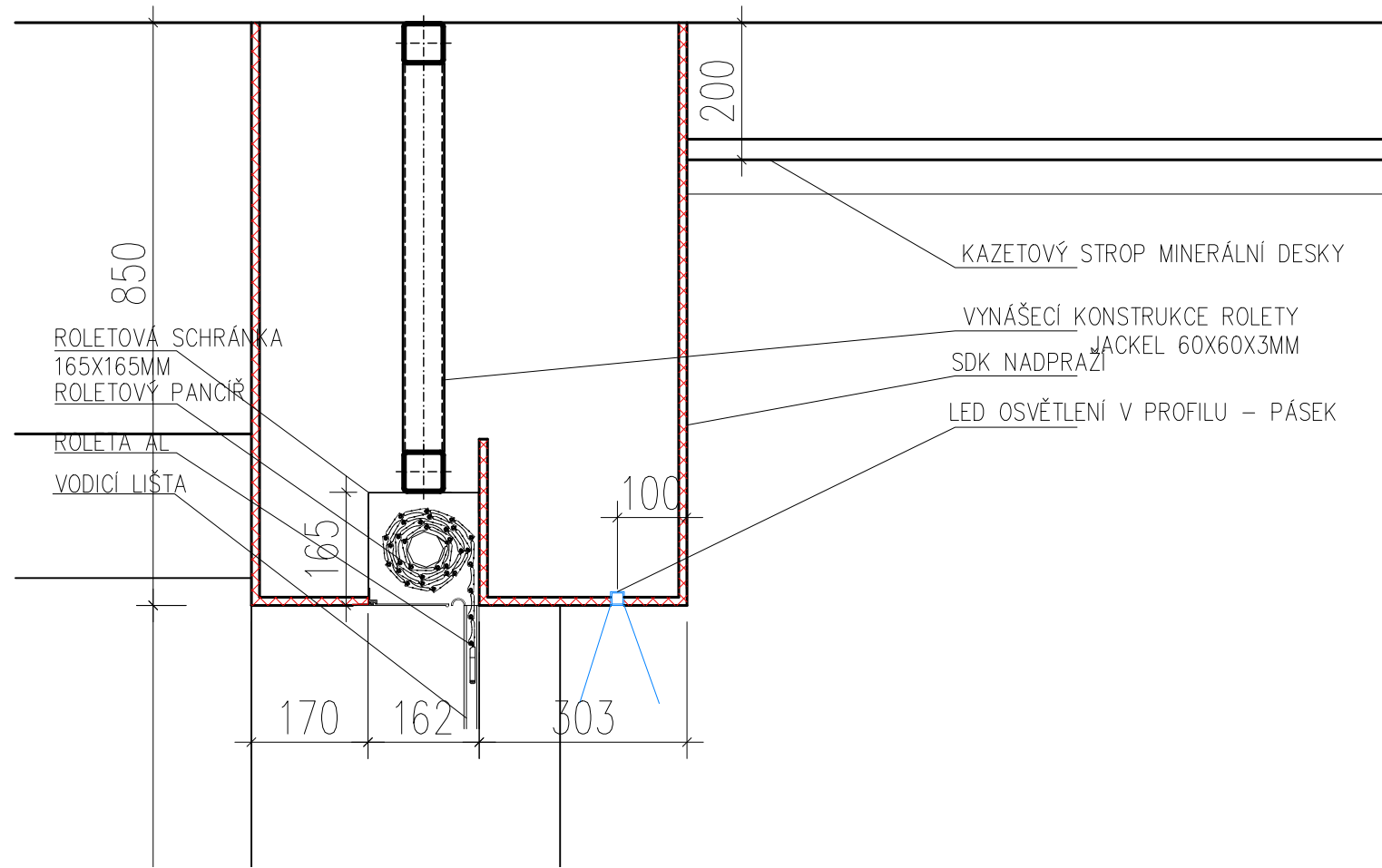
LED PROFIL S PÁSKEM



MINERÁLNÍ KAZETOVÝ PODHLED

Vestavný hliníkový profil pro sádkarton, rozměry
průřezu cca 24x20mm. Součástí je matný difuzor,
který lze do profilu nacvaknout. Tento profil je
určen pro krytí a chlazení LED pásků do šíře až
12mm a výkonu max. 19,2W/m

LED pásek, neutrálně bílá (4200K), max. 14,4W, cca
60LED, cca 1296lm/m, segment 100mm,
6LED/segment, IP20, DC 24V, životnost 54000h,
šíře 10mm, bílý PCB pásek, max. délka pásku při
jednostranném zapojení: 7m, opatřen samolepící
páskou 3M, UV stabilní.



GENERÁLNÍ PROJEKTANT:		ASLB spol. s r. o. Fikerova 2157/1, 143 00 Praha 4 - Modřany	
PROJEKTANT STAVEBNÍ ČÁSTI:		Ing. arch. Lukáš Balík	
HIP:		Ing. arch. Lukáš Balík	
ZODPOVĚDNÝ PROJEKTANT:		Ing. arch. Lukáš Balík	
VYPRACOVAL:		Ing. arch. Lukáš Balík	
ARCHITEKT:		Ing. arch. Lukáš Balík	
INVESTOR:		Město Louny Mírové náměstí 35, 440 01 Louny IČ:00265209	
KAT. ÚZ.: ČELÁKOVICE		DATUM:	19/2023
NÁZEV STAVBY:		ZŠ Školní - kompletní rekonstrukce školní kuchyně	
MÍSTO STAVBY:		Školní 2426, Louny 440 01	
NÁZEV VÝKRESU:		ŘEZY - NÁVRH	
		SADA D.1	Č.v. 08